

MĚSTYS ČASTOLOVICE

STUDIE URBANISTICKÉHO ROZVOJE





BITTNER
ARCHITECTS



OKOLNÍ MĚSTA



HLAVNÍ KOMUNIKACE



PLÁNOVÁNÉ NOVÉ OBCHVATY

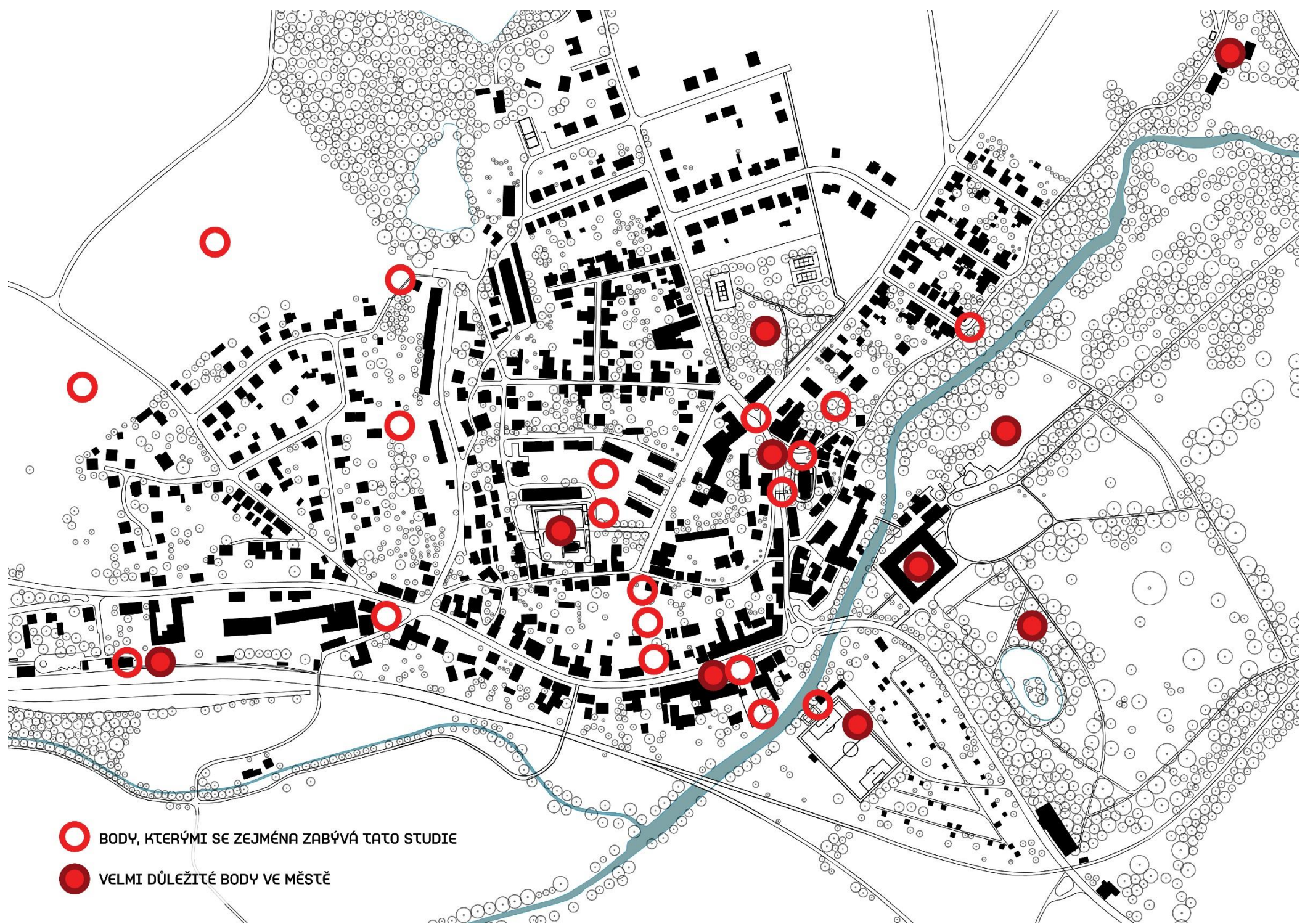


CYKLOSTEZKY



TURISTICKÉ TRASY

ŠIRŠÍ VZTAHY



01

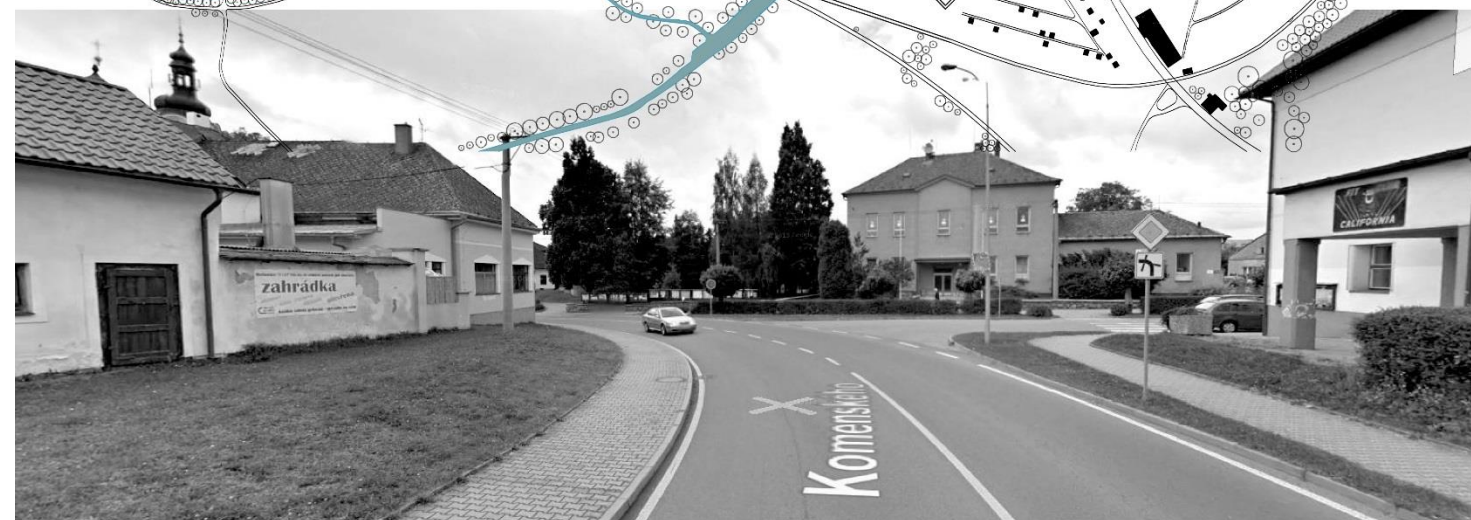
MĚSTSKÉ CENTRUM,
OBTÍŽNĚ PRŮCHODNÝ ÚSEK

NEKONKRÉTNÍ PROSTOR

VERSUS VÝZNAMNÉ BUDOVY

NEVYUŽITÝ POTENCIÁL MÍSTA

OBTÍŽNĚ PRŮCHOZÍ ÚSEK



01

MĚSTSKÉ CENTRUM,
OBTÍŽNĚ PRŮCHODNÝ ÚSEK

NEKONKRÉTNÍ PROSTOR
NOVÝ IMPULS-DEMOLICE NĚKTERÝCH
OBJEKTŮ, DOSTAVBA KULTURNÍHO
DOMU, VZNIK REPREZENTATIVNÍHO
PŘEDPROSTORU

VERSUS VÝZNAMNÉ BUDOVY
PŘEDEVŠÍM KOSTEL, TAKÉ ŠKOLA A
KULTURNÍ DŮM, NOVÉ ŘEŠENÍ PLOCH -
SJEDNOCENÍ PROSTORU

NEVYUŽITÝ POTENCIÁL MÍSTA
MOŽNOST ZVÝRAZNĚNÍ PROPOJENÍ SE
SOKOLSKOU ZAHŘADOU,
NOVÉ MĚSTSKÉ A BYTOVÉ DOMY

OBTÍŽNĚ PRŮCHOZÍ ÚSEK
NAVEDENÍ PĚŠÍCH NA OBCHOZÍ TRASU



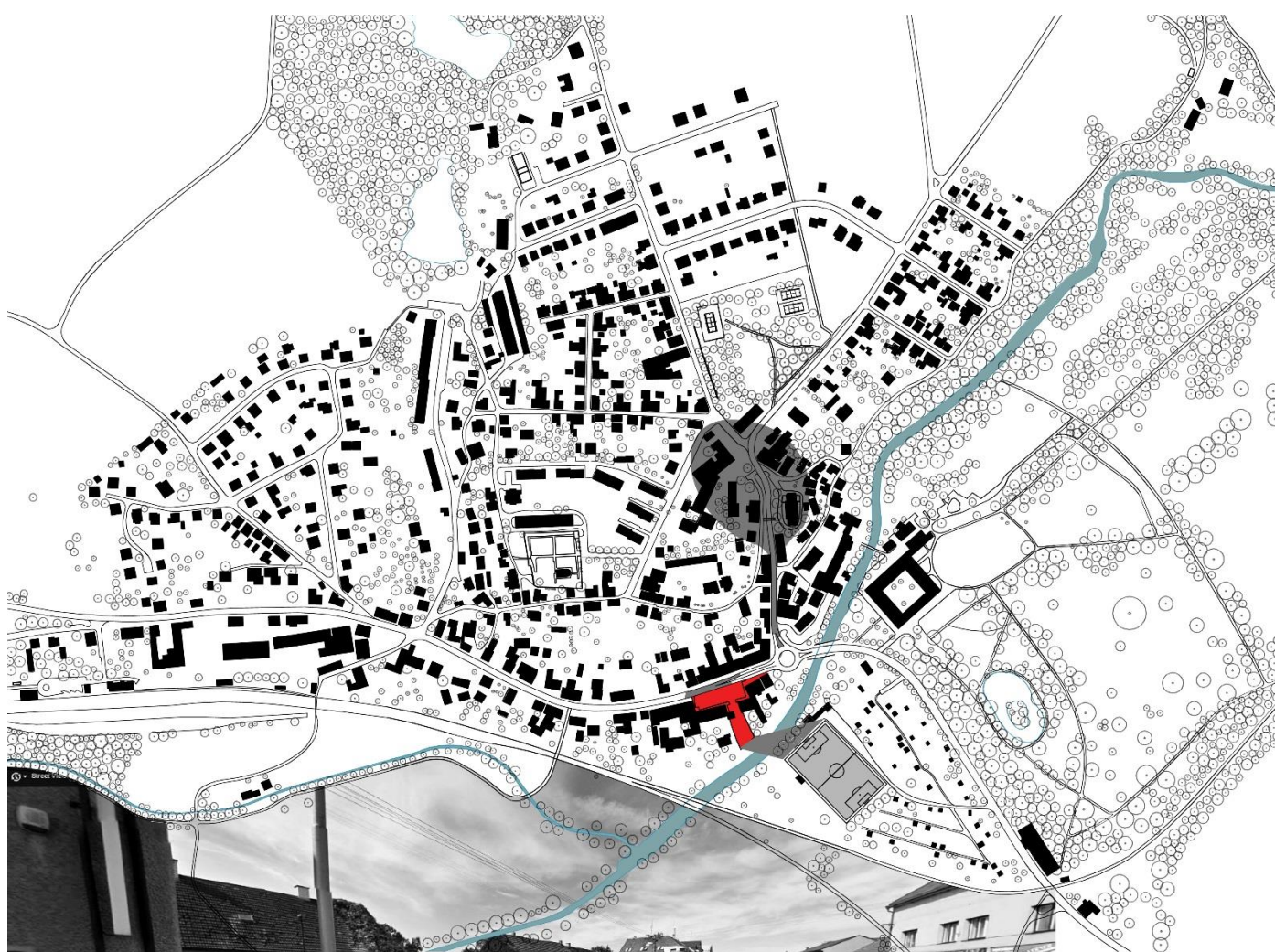
02

NÁMĚSTÍ NENÍ NÁMĚSTÍ

Z URBANISTICKÉHO HLEDISKA
NEJDE O NÁMĚSTÍ

CHYBÍ UZAVŘENOST

NEVYUŽITÝ POTENCIÁL MÍSTA



02

NÁMĚSTÍ NENÍ NÁMĚSTÍ

Z URBANISTICKÉHO HLEDISKA
NEJDE O NÁMĚSTÍ
EXISTUJÍ VŠAK MOŽNOSTI
ROZŠÍŘENÍ PROSTORU A NÁMĚSTÍ
MŮŽE VZNIKNOU

CHYBÍ UZAVŘENOST
NOVÝ TVAR NÁMĚSTÍ PŘINÁŠÍ
NOVÉ HODNOTNÉ PLOCHY A
OMEZUJE VÝZNAM KOMUNIKACE

NEVYUŽITÝ POTENCIÁL MÍSTA
MOŽNOST PROPOJENÍ S NOVÝM
NÁBŘEŽÍM A DÁLE SE
SPORTOVNÍM HŘIŠTĚM



03

NEPOHODLNÁ NÁVAZNOST
MĚSTSKÉHO CENTR
NA FOTBALOVÉ HŘIŠTĚ

HŘIŠTĚ JE VÝZNAMNÝM A
HODNĚ VYUŽÍVANÝM MÍSTEM

PŘÍSTUP K NĚMU JE KOMPLIKOVANÝ

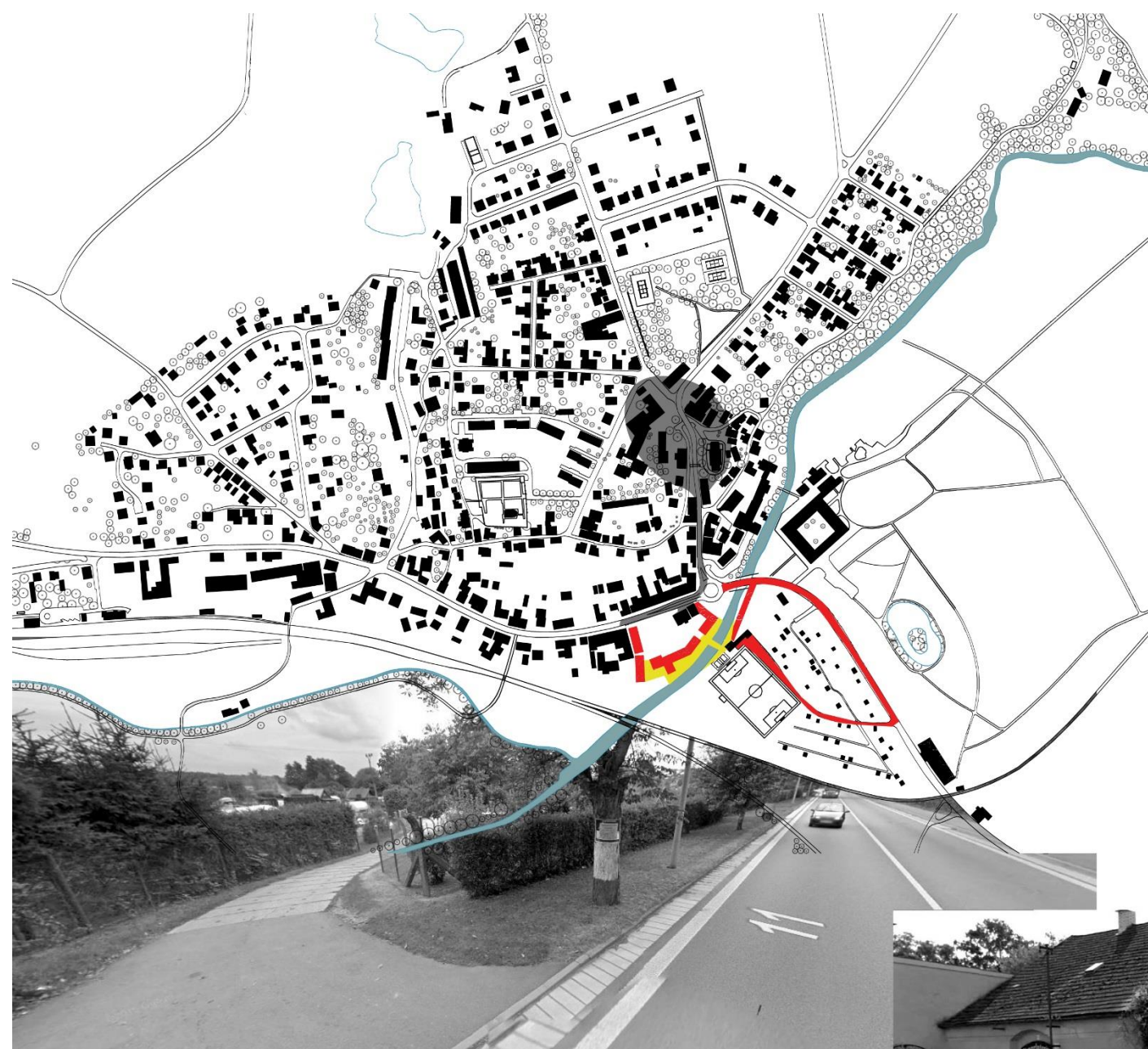


03

NEPOHODLNÁ NÁVAZNOST
MĚSTSKÉHO CENTRA
NA FOTBALOVÉ HŘIŠTĚ

HŘIŠTĚ JE VÝZNAMNÝM A
HODNĚ VYUŽÍVANÝM MÍSTEM
POMOHLA BY JEHO PROPOJENÍ S
MĚSTSKÝM CENTREM

PŘÍSTUP K NĚMU JE KOMPLIKOVANÝ
PROPOJENÍM S NOVÝM NÁBŘEŽÍM
MŮŽE VZNIKNOT HODNOTNÝ
MĚSTSKÝ PROSTOR



04

OBTÍŽNÝ PŘÍSTUP K
VLAKOVÉMU NÁDRAŽÍ

PŘÍSTUP K NÁDRAŽÍM JE NEPOHODLNÝ

A ZBYTEČNĚ DLOUHÝ



04

OBTÍŽNÝ PŘÍSTUP K
VLAKOVÉMU NÁDRAŽÍ

PŘÍSTUP K NÁDRAŽÍM JE NEPOHODLNÝ
NÁDRAŽÍ JE PRVNÍM KONTAKTEM
ČLOVĚKA S MĚSTEM, POHLED NA JEHO
OKOLÍ JE PRVNÍM, CO PŘIJÍZDĚJÍCÍ
VE MĚSTĚ ZAZNAMENÁ

A ZBYTEČNĚ DLOUHÝ
EXISTUJE MOŽNOST JEHO ZKRÁCENÍ

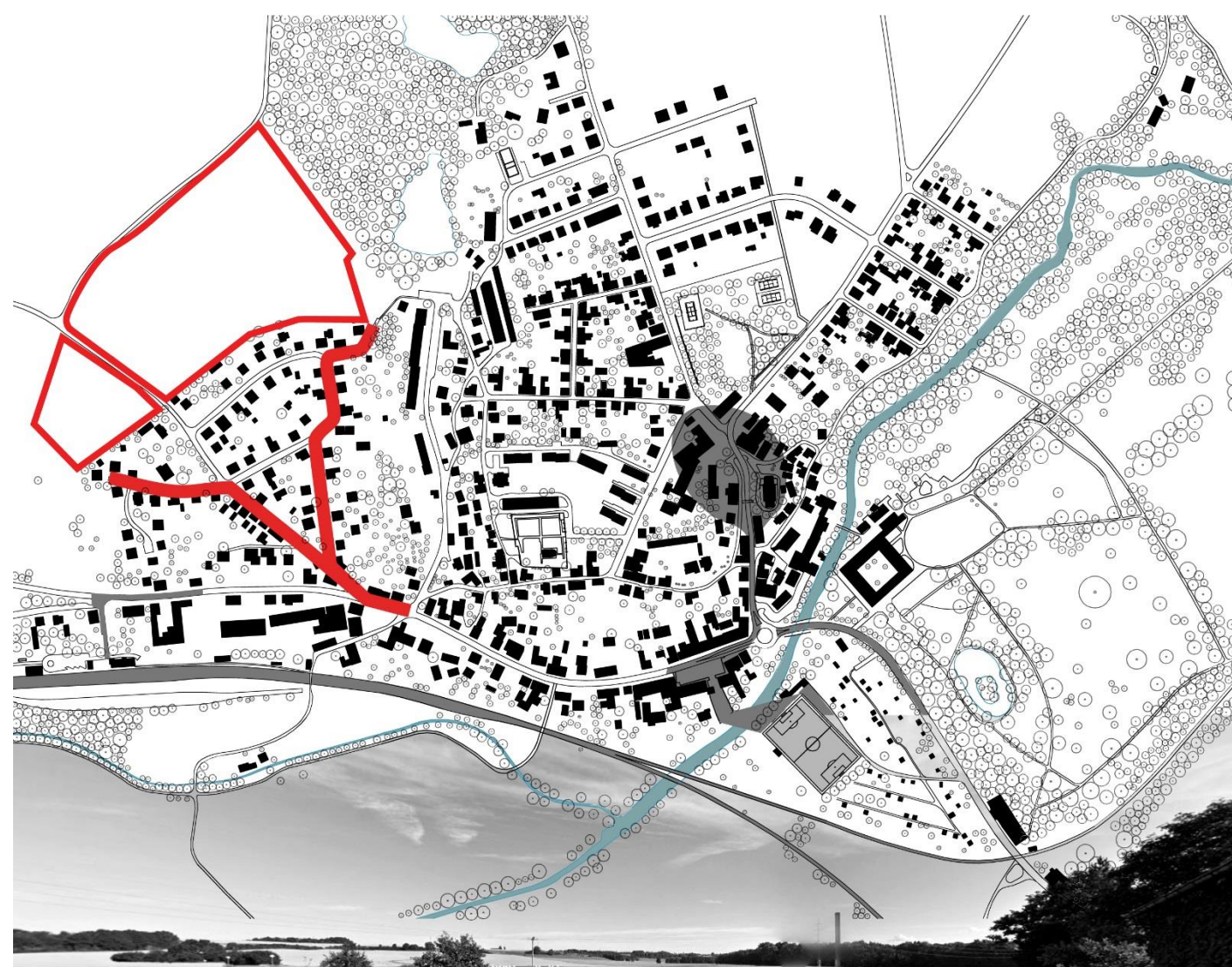


05

NEDOSTATEČNÉ NAPOJENÍ NOVÝCH
LOKALIT NA MĚSTSKÉ CENTRUM

MĚSTO JE ROZDĚLENO „PŘÍKOPEM“

JEDINÝ PŘÍSTUP DO CENTRA
Z NOVÝCH LOKALIT

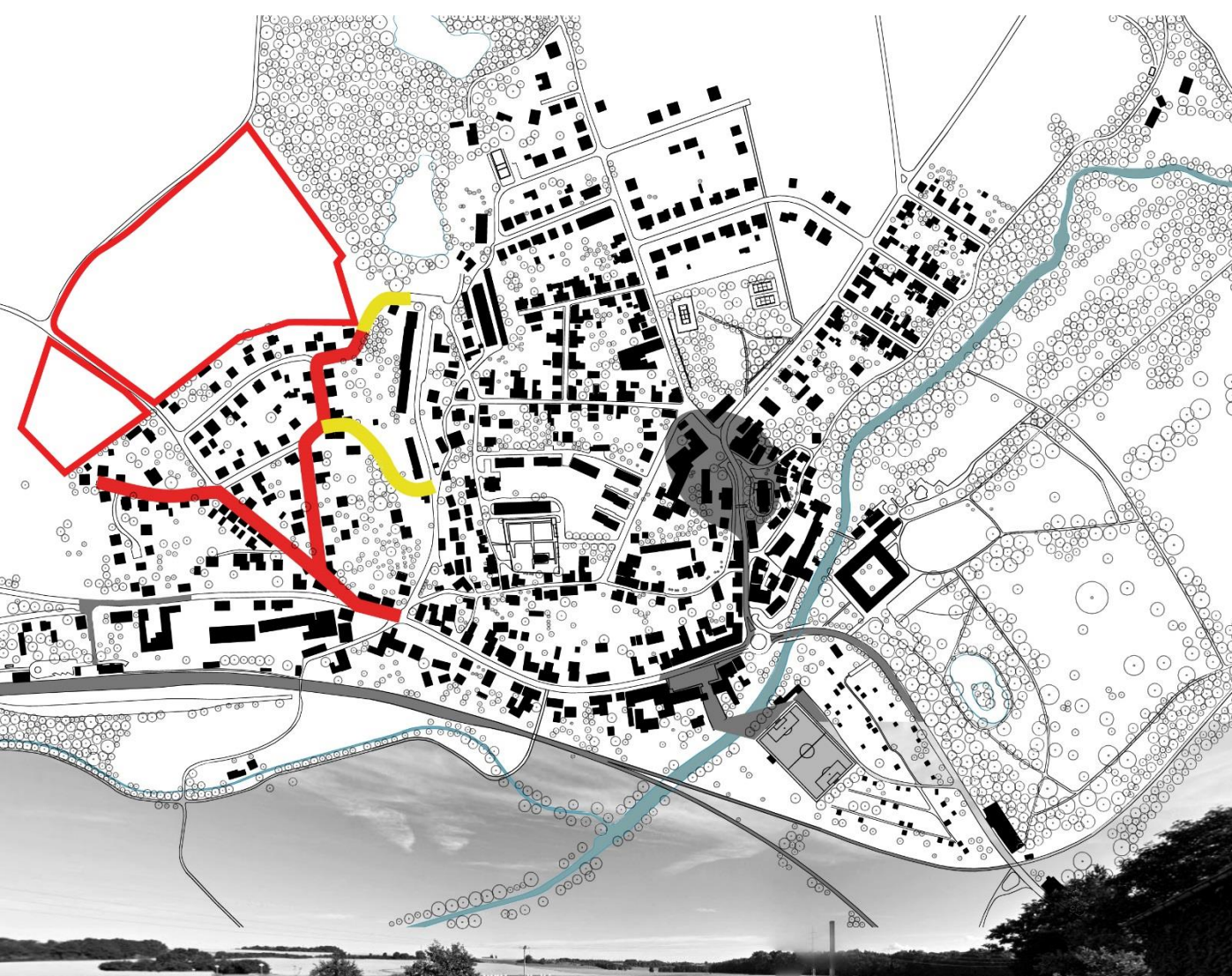


05

NEDOSTATEČNÉ NAPOJENÍ NOVÝCH
LOKALIT NA MĚSTSKÉ CENTRUM

MĚSTO JE ROZDĚLENO „PŘÍKOPEM“
REKONSTRUKCE PROVIZORNÍHO
PROPOJENÍ

JEDINÝ PŘÍSTUP DO CENTRA
Z NOVÝCH LOKALIT
VZNIK DALŠÍ ULICE NEBO VÍCE ULIC



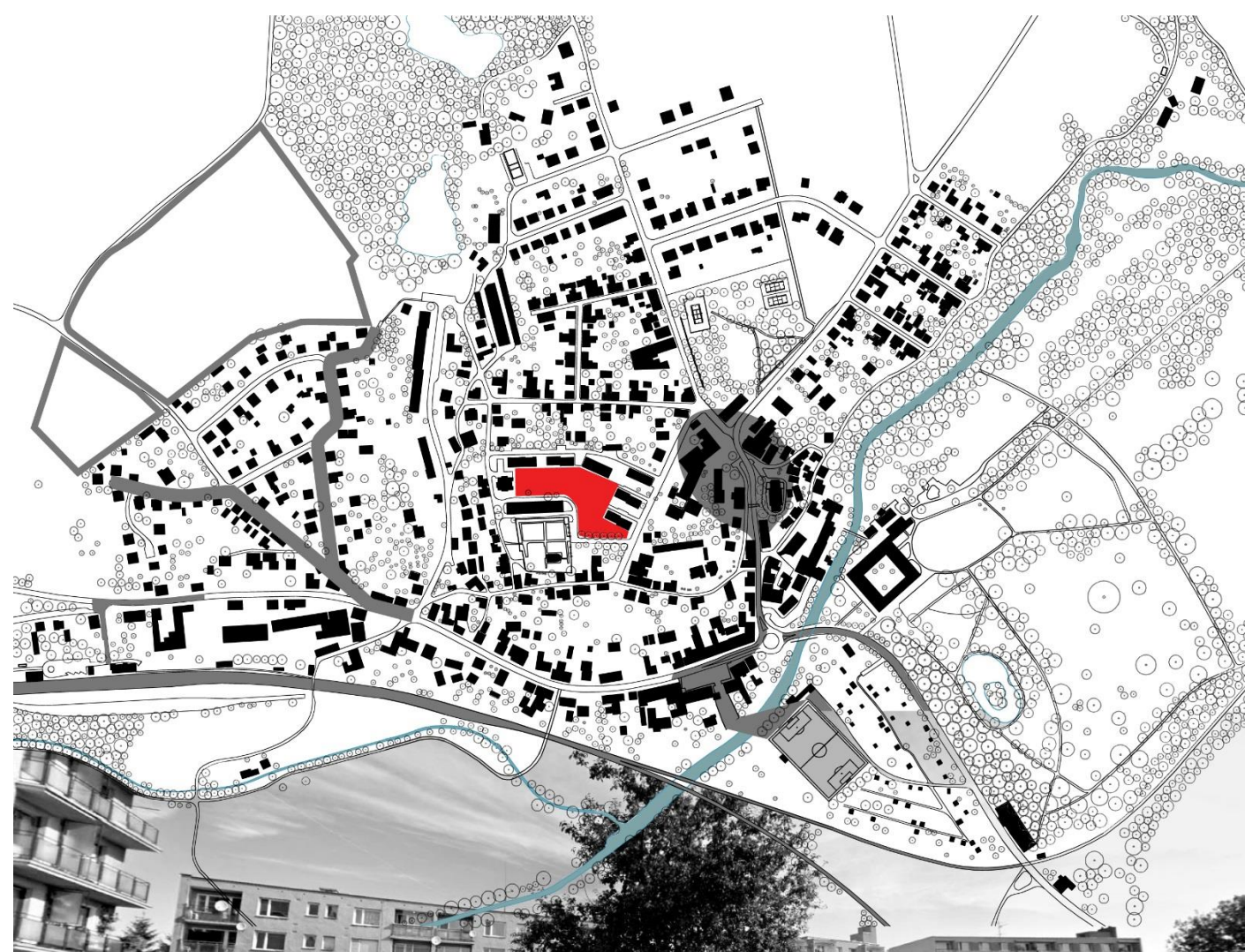
06

PLOCHA MEZI BYTOVÝMI DOPY
V CENTRU MĚSTA

NEKONKRÉTNÍ PROSTOR

NEJVÝZNAMNĚJŠÍ HROMADNÉ
BYDLENÍ V OBCI

TĚSNÝ KONTAKT SE HŘBITOVEM



06

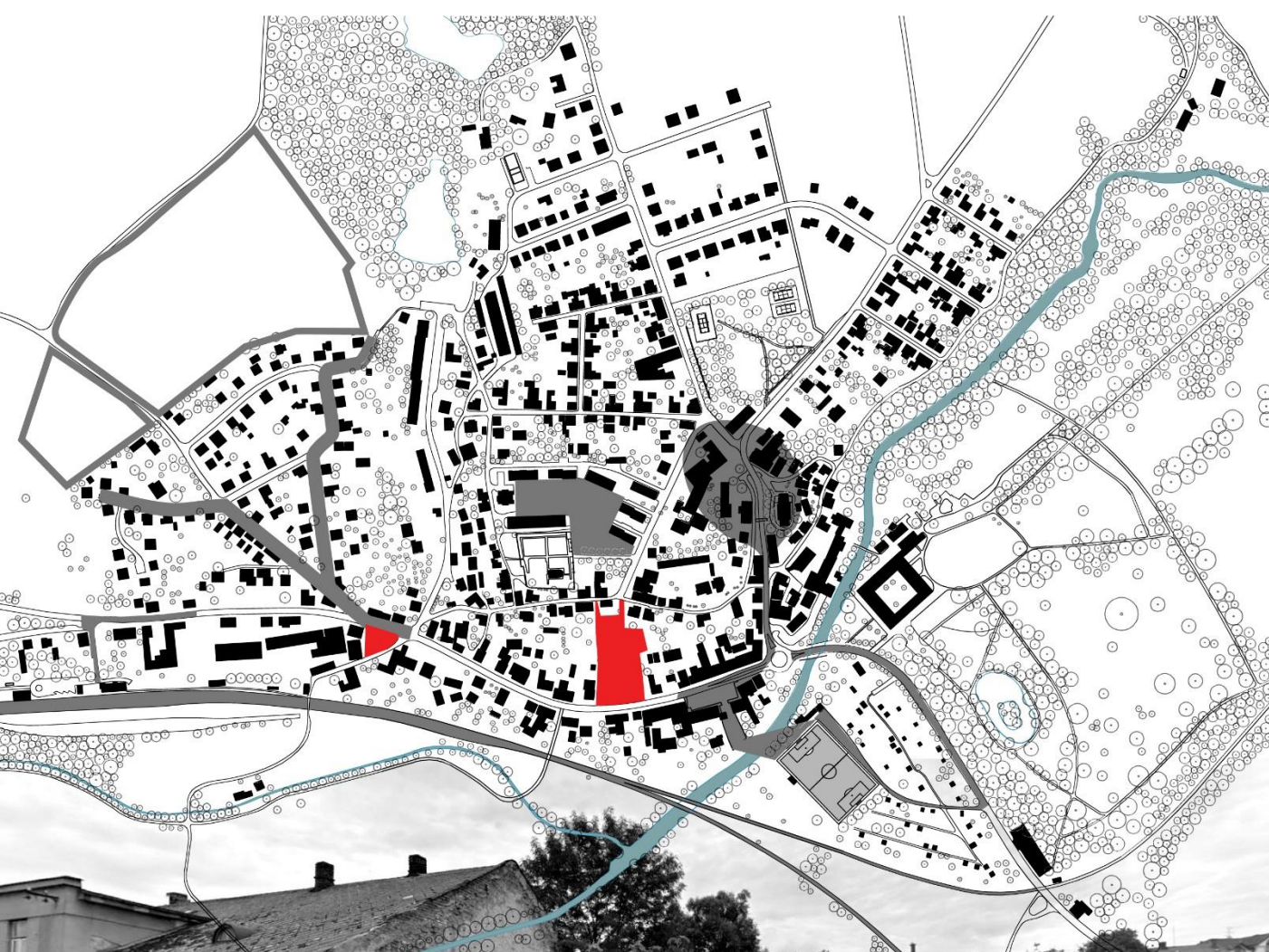
**PLOCHA MEZI BYTOVÝMI DOMY
V CENTRU MĚSTA**

**NEKONKRÉTNÍ PROSTOR
MĚSTSKÝ PARK-MÍSTO K ODPOČINKU
V LÉTĚ STÍN**

**NEJVÝZNAMNĚJŠÍ HROMADNÉ
BYDLENÍ V OBCI
PLOCHA PRO VOLNOČASOVÉ AKTIVITY
DĚTÍ - HŘIŠTĚ**

**TĚSNÝ KONTAKT SE HŘBITOVEM
OPTICKÉ ODCLONĚNÍ HŘBITOVA
VYTVOŘENÍ DŮSTOJNÉHO PŘEDPROSTORU**





07

.....
DALŠÍ ATRAKTIVNÍ PLOCHY
PRO MĚSTSKOU VÝSTAVBU
.....

POZEMKY V CENTRU MĚSTA



07

DALŠÍ ATRAKTIVNÍ PLOCHY
PRO MĚSTSKOU VÝSTAVBU

POZEMKY V CENTRU MĚSTA
MOHOU SLOUŽIT KE KOMERČNÍM
ÚČELŮM, ROZŠÍŘENÍ MĚSTSKÉHO
VYBAVENÍ - NAPŘ. BYDLENÍ PRO SENIORY
ZÁROVEŇ K VYTVOŘENÍ NOVÉ
PĚŠÍ TRASY, KTERÁ ZLEPŠÍ
PRŮCHODNOST MĚSTSKÉHO CENTRA





08

NOVÉ LOKALITY

POZEMKY NA OKRAJI MĚSTA

OKRAJOVÉ LOKALITY NEMUSÍ
MÍT CHARAKTER PERIFERIE!



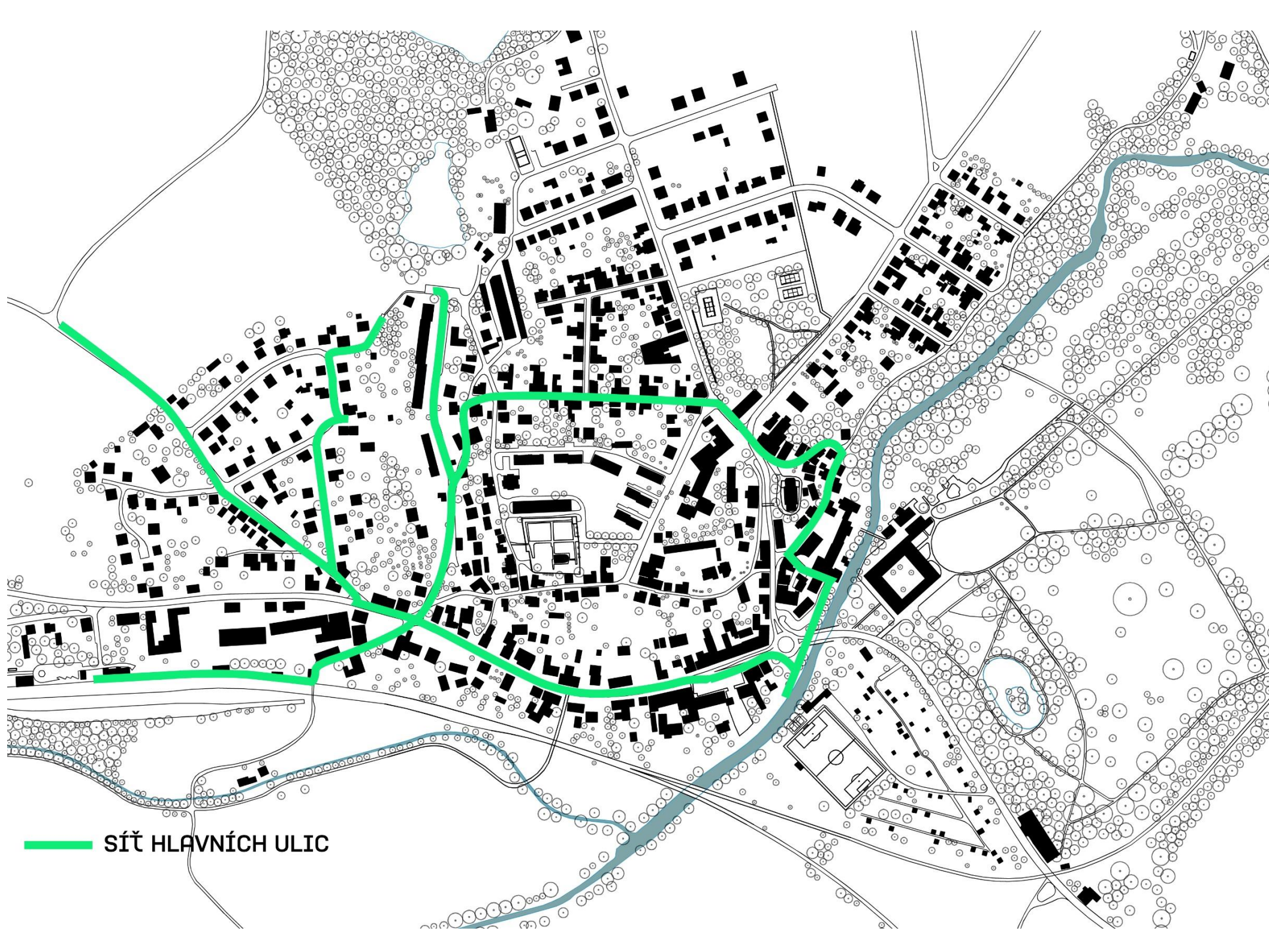
08

NOVÉ LOKALITY

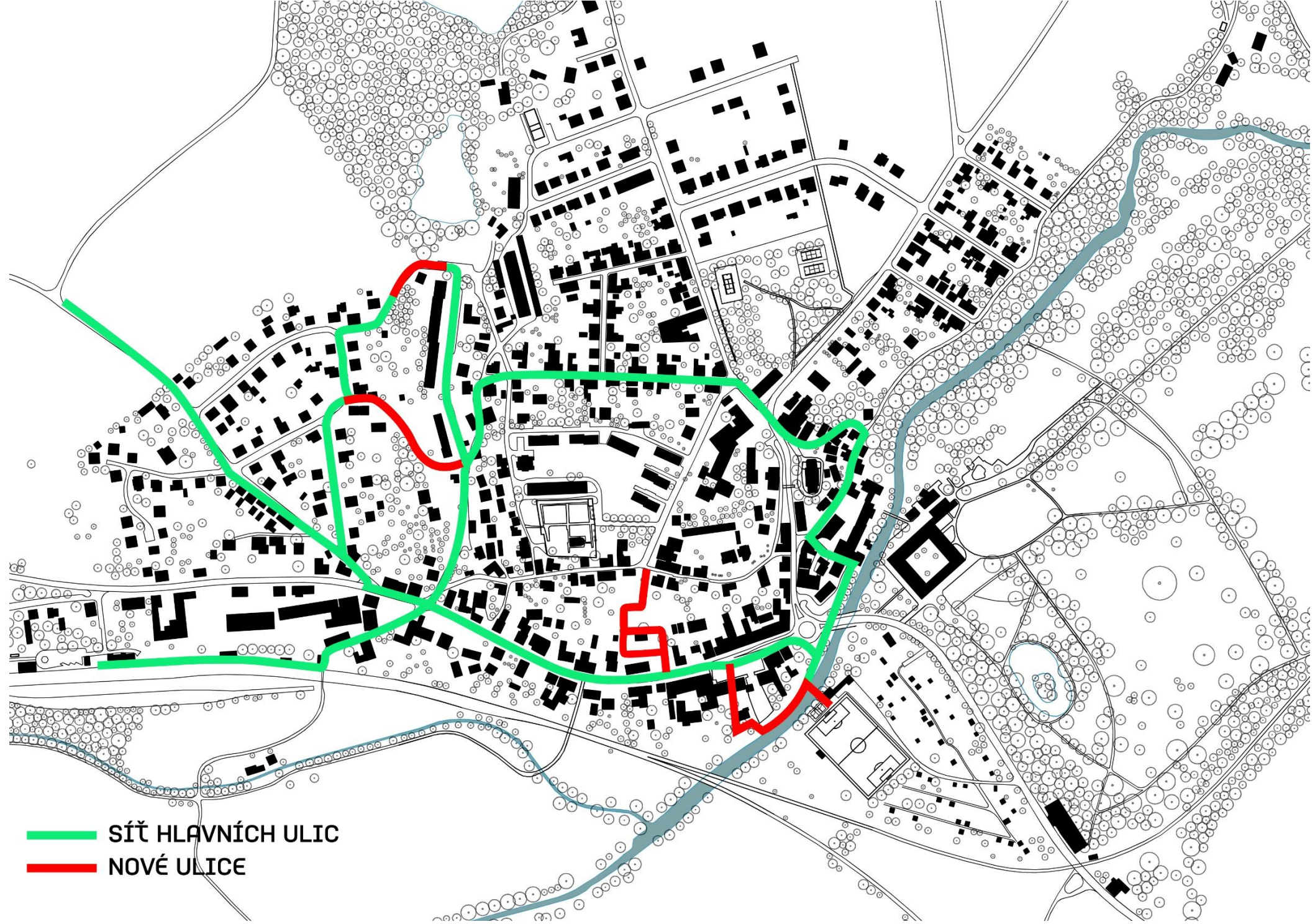
POZEMKY NA OKRAJI MĚSTA
BEZ PROMYŠLENÉ ÚZEMNÍ STUDIE
MŮŽE SNADNO VZNIKNOU
DEVELOPERSKÝ ZÁMĚR,
KTERÝ Z NOVÉ ČÁSTI MĚSTA
UDĚLÁ SÍDLIŠTĚ SOLITÉRŮ NA
OKRAJI.

**OKRAJOVÉ LOKALITY NEMUSÍ
MÍT CHARAKTER PERIFERIE!**
FUNKČNÍ MĚSTO JE TVOŘENO
MNOHA TYPY OBJEKTŮ (NEJEN
PRO BYDLENÍ A TO BY MĚLO
ZŮSTAT ZACHOVÁNO I V NOVÉ
VÝSTAVBĚ.





— SÍŤ HLAVNÍCH ULIC



— SÍŤ HLAVNÍCH ULIC
— NOVÉ ULICE

