

I/11 Doudleby nad Orlicí, dokončovací práce - příkopy mimo pracovní dobu 18.00 - 06.00 hod.

SCHÉMATA PRO OZNAČENÍ PRACOVNÍCH MÍST V OBCI

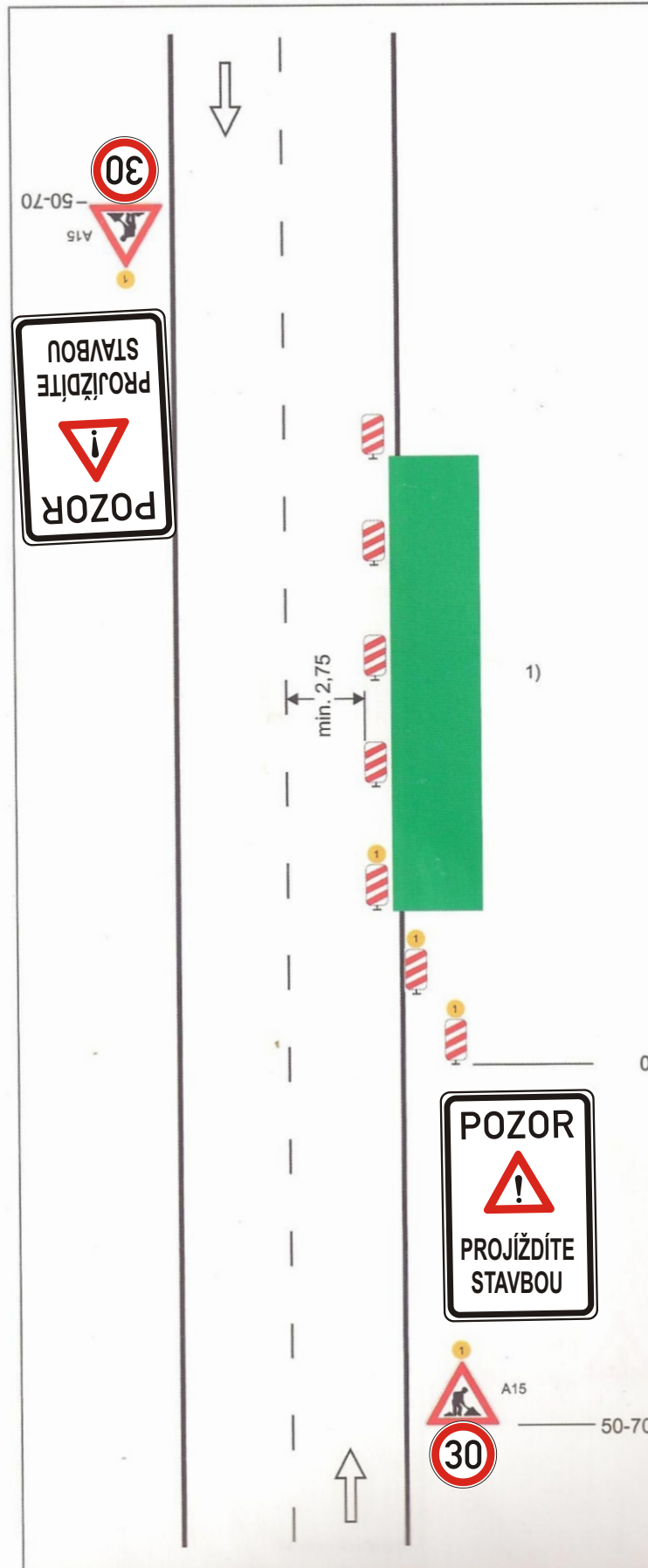


Schéma B/3

Standardní pracovní místo. Zúžení
ho pruhu.

podélná uzávěra oboustrannými směry
deskami
odstup max. 10 m

příčná uzávěra jednostrannými směry
deskami
odstup podélně 1 - 2 m
příčně 0,6 - 1 m
výstražná světla typu 1 na každé straně
desce

1) užití dopravních značek a dopravních značkových zařízení v případě souběžných parkovacích míst, chodníků nebo stezek pro cyklisty viz schémata B/17 až B/20

výstražné světlo typu 1
nebo značka umístěna na
fluorescenčním žlutozeleném podkladu
směru shodně

vzdálenosti v metrech