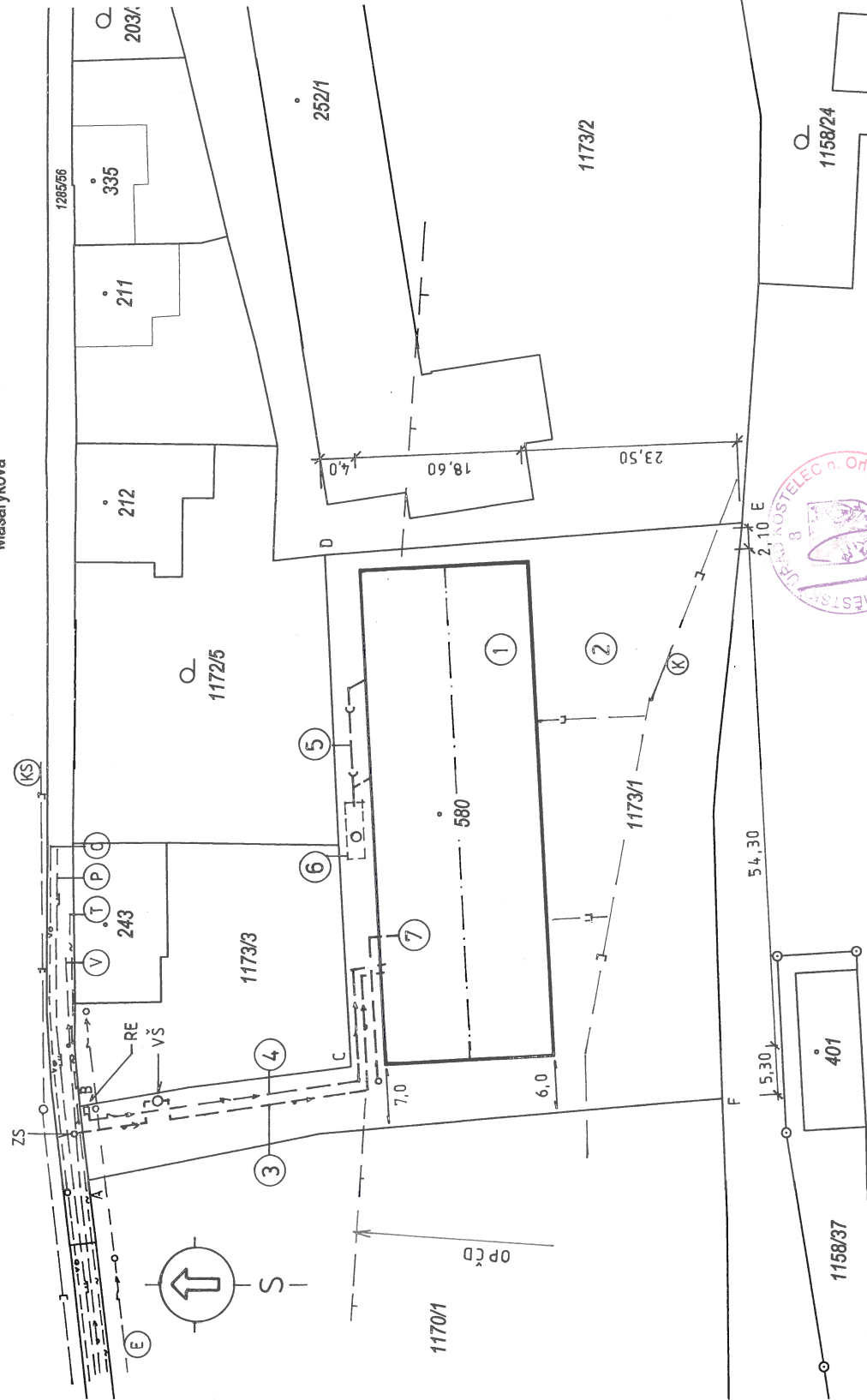
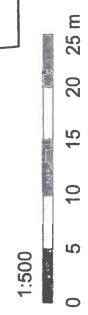


Častolovice, k. ú. Častolovice	
Legenda:	
1	Stávající hala 1009,98 m ² – stavební úpravy
2	Manipulační plocha – silniční panely
3	Vodovodní přípojka rPE 25 mm – 47 m
4	Přípojka elektro AYKY 4Bx16 + CYKY 3Cx2,5 mm ² – 43 m
5	Kanalizační přípojka PVC KG DN 110 – 17 m
6	Žumpa na splaškové vody 14 m ³
7	Potrubi ocel Is 110 - 18 m + odběrné místo požární vody
RE	Elektroměrová rozvodnice
VŠ	Vodoměrná šachta
ZS	Zemní souprava pro přípojku vody

A - F: vymezení stavebního pozemku
 Silně zakreslena nově navržené vedení. Slabě zakreslena stávající vedení.
 Při souběhu a křížení inženýrských sítí budou dodrženy minimální odstupy dle příslušné ČSN. Sítě uložené pod zpevněnými plochami budou vloženy do chrániček.
 Zákres inženýrských sítí je pouze orientační. Před zahájením prací je nutné podzemní sítě vytyčit v terénu jejich správci. Je nutné respektovat požadavky správců sítí.



Legenda stávající vedení a zařízení:	
KS	Kanalizace smíšená
K	Kanalizace dešťová
V	Veřejný vodovod
T	Zemní kabel SEK CETIN
P	Vedení zemního plynu STL
O	Veřejné osvětlení
E	Vrchní vedení elektro NN
K	zakresleno dle původní PD



1:500



Zodp. projektant: Roman Faltyš, ČKAIT 0600901, Masarykova 46, 517 50 Častolovice	
Kraj: Královéhradecký	Místo: Častolovice
Stavebník: Aleš Suchý	Formát: 2 A4
Akce: Hala p. č. 580 Častolovice – stavební úpravy	Datum: 04. 2022
Obsah: Koordinační situační výkres	Stupeň: ÚŘ+SP
	Zak. č.: 10322
	Arch. č.: 10322
	Měřítko: Číslo výkresu: 1:500 C.3.

Tento výkres je součástí
 č.j. MUKO - 67946/2022-100
 ze dne 12. 09. 2022

